

MEDICAL CENTER QUELLENHOF
ZENTRUM FÜR VORSORGE MEDIZIN & GOOD AGING

Ihrer Gesundheit zuliebe ...

Spektrum

VORWORT	5
HERZLICH WILLKOMMEN IM MEDICAL CENTER	7
PRÄVENTIVMEDIZIN	8
ERNÄHRUNGSMEDIZIN	12
ÄSTHETISCHE MEDIZIN UND CHIRURGIE	14
ALLGEMEINCHIRURGIE	16
PROKTOLOGIE	18
Erkrankungen des Enddarmes	
ENDOSKOPIE	20
Magen- und Darmspiegelungen	
ANGIOLOGIE	22
Gefäßmedizin	
PRAXIS-SERVICE	26

Der ärztliche Leiter des Medical Centers
Dr. C. M. Raffener und sein Team





VORWORT

Gesundheit ist das höchste Gut; wie wichtig sie ist, merkt man erst, wenn sie abhandengekommen ist. Gesundheit liegt aber nicht nur in der Therapie bereits aufgetretener Krankheiten. Gesund leben und gesund bleiben – das ist das Geheimnis.

In meiner langjährigen Tätigkeit als Allgemeinchirurg habe ich neben vielen anderen Dingen vor allem eines gelernt:

Vorbeugen ist besser als Heilen

Krankheiten und Fehlentwicklungen müssen erkannt werden, bevor sie weit fortgeschritten und entsprechend schwer behandelbar sind.

Dies gilt nicht nur bei den verschiedenen Krebserkrankungen, sondern v. a. auch bei der Arteriosklerose und deren Folgeerscheinungen wie dem Herzinfarkt, dem Hirnschlag oder der Demenz.

Es sind also die unterschiedlichsten Organe und Organsysteme betroffen. Daher gilt: Eine sinnvolle Vorsorge muss den Menschen in seiner Ganzheit sehen.

Dieser ganzheitliche Ansatz erfordert aber auch ein medizinisches und organisatorisches Umdenken.

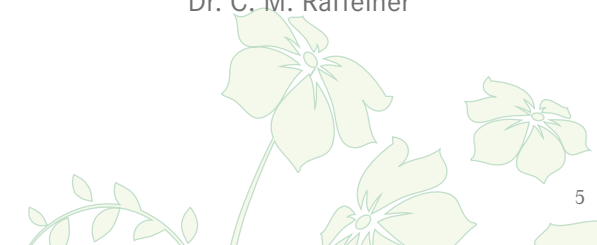
Es genügt nicht, verschiedene Fachärzte in einer Praxis zusammenzuführen, wobei jeder wieder nur seinen Bereich sieht. Der Mensch muss in seiner Gesamtheit gesehen, untersucht und beurteilt werden.

Es war nicht schwer, den für sein visionäres Talent bekannten Inhaber des Sport & Wellness Resorts Quellenhof, Herrn Dorfer Heinrich, von diesem medizinischen Konzept zu überzeugen.

Mit dem Medical Center Quellenhof ist es uns gemeinsam gelungen, eine Struktur zu schaffen, in der Vorsorge und Früherkennung im Mittelpunkt stehen.

Dabei wenden wir uns an Menschen, die die Angebote ambulant nutzen möchten, aber auch an Menschen, die sich einige Tage Zeit nehmen wollen und neben den Untersuchungen im Medical Center auch die Annehmlichkeiten eines erstklassigen Wellnesshotels nutzen möchten.

Dr. C. M. Raffener





HERZLICH WILLKOMMEN IM MEDICAL CENTER

Bei uns verbindet sich medizinische Kompetenz mit dem Wohlfühl-Ambiente eines freundlichen Wellnesshotels.

Das Team unter der ärztlichen Leitung von Dr. C. M. Raffener hat es sich zur Aufgabe gemacht, Sie in Ihrem Bestreben nach einem langen und v. a. gesunden Leben zu unterstützen.

**Früherkennung rettet Leben –
Vorsorge verbessert die Lebensqualität**

Viel Einfühlungsvermögen und Zeit sowie modernste Untersuchungsverfahren werden eingesetzt, um Ihren aktuellen Gesundheitszustand zu überprüfen, eventuelle gesundheitliche Risiken aufzudecken und Ihre Leistungsfähigkeit zu verbessern.

Good Aging – man soll sich in seiner Haut wohlfühlen

Zu einer hohen Lebensqualität gehört neben der körperlichen und geistigen Gesundheit auch ein hohes Maß an körperlichem Wohlbefinden. Auch dafür möchten wir sorgen: Zusätzlich zu den Anwendungen im Quellenhof-Spa bieten wir ästhetische und plastisch-chirurgische Behandlungen an, damit Sie sich nicht nur jünger fühlen, sondern auch jünger aussehen.

Außerdem ist das Medical Center Quellenhof spezialisiert auf diagnostische und therapeutische Maßnahmen in den Bereichen Allgemeinchirurgie und Gefäßmedizin.

Chirurgische Eingriffe können im Medical Center selbst oder wenn notwendig tageschirurgisch bzw. stationär an der Privatklinik St. Anna in Meran durchgeführt werden.



„Moderne Vorsorgediagnostik soll durch individuelle Prävention Krankheiten verhindern und durch Früherkennung Heilung ermöglichen.“

Die meisten Mitmenschen sind von der Notwendigkeit von Vorsorge- und Früherkennungsuntersuchungen überzeugt, aber: Hand aufs Herz, wer weiß ganz genau zu welchen Untersuchungen er gehen soll? Da können wir helfen.

In ruhiger entspannter Atmosphäre

überprüfen wir Ihren Gesundheitszustand und zeigen Ihnen den Weg auf, wie Sie auch im Alltag zu Hause durch eine bewussteren Lebensweise Krankheiten wirksam vorbeugen und Ihr Wohlbefinden merklich steigern können.

Unsere Vorsorgeprogramme halten sich streng an die Richtlinien der EBM

d. h. an Richtlinien, die die verschiedenen internationalen Fachgesellschaften aufgrund umfangreicher Studien erstellt haben.

Ihr Zeitaufwand ist minimal

Wir planen für Sie die einzelnen Untersuchungen so, dass Sie so wenig Zeit wie möglich aufwenden müssen.

Je nach Anzahl der notwendigen Untersuchungen und abgestimmt auf Ihre speziellen Bedürfnisse

- können die notwendigen Untersuchungen ambulant durchgeführt werden
- oder im Rahmen eines Aufenthaltes im Quellenhof-Resort.

Eine ausführliche Besprechung der Ergebnisse mit verständlicher Erläuterung der medizinischen Zusammenhänge gibt Ihnen einen Überblick über Ihren aktuellen Gesundheitszustand. Außerdem wird dabei Ihr ganz persönliches Präventionsprogramm erstellt.

Recall-System

Auf Wunsch nehmen wir Sie in unser Erinnerungssystem auf, damit Sie rechtzeitig Ihren nächsten Vorsorgetermin einplanen können. Sie werden von uns per Post oder E-Mail über Ihre fälligen Termine benachrichtigt.

Feedback und Ihre Meinung

Ihre Meinung ist uns wichtig! Um uns laufend weiterzuentwickeln und zu verbessern, erheben wir routinemäßig Ihr Feedback und freuen uns über Ihre Anregungen.





UNSERE VORSORGEPROGRAMME

Ein Basis-Check ist die grundlegende Vorsorgemaßnahme, die jährlich erfolgen sollte. Die Zusammenstellung der verschiedenen Untersuchungen hängt lediglich von Alter und Geschlecht sowie von eventuell bestehenden Vorerkrankungen ab.

BASIS-CHECK 35+

Basisuntersuchungen für sie und ihn
jünger als 45 Jahre

- Ausführliche Anamnese und körperliche Untersuchung
- Biologisches Lebensalter (Bio-Aging)
 - Körperzusammensetzung
 - Herz-Kreislauf
 - Lungenfunktion
 - Hirnfunktionstests
 - Muskulatur und Gelenke
- Basis-Labor
 - Blutbefunde
 - Harnanalysen
 - Stuhlprobe
- Basis-Hormonanalysen
- Rücken-Check
- Erstellen der Risikokalkulatoren
- Befundbesprechung und Erstellen des persönlichen Präventionsprogramms

BASIS-CHECK 45+

Basisuntersuchungen für sie und ihn
älter als 45 Jahre

- Alle Untersuchungen des Basis-Checks 35+
- Zusätzliche Labor-Analysen
- Belastungs-EKG mit dem Fahrradergometer
- Duplexuntersuchung der Halsgefäße

Dazu kommen dann weitere individuell abgestimmte Untersuchungen

- Weitere Blut-Tests:
 - Herzinsuffizienz-Marker
 - Osteoporose-Marker
- Haut-Check
- Prostata-Untersuchung
- Dickdarmspiegelung
- Messung der Knochendichte

TEAM-PAKETE

Motivieren Sie Ihre Mitarbeiter

Immer mehr Betriebe widmen sich auch der Gesundheit ihrer Mitarbeiter. Mit individuell zugeschnittenen Firmen-Checks steigern Sie dauerhaft die Leistungsfähigkeit Ihres Teams.

Gerne stimmen wir den Firmen-Check individuell auf Ihre Mitarbeiter ab. Welche Leistungen für ein solches Paket sinnvoll sind und auf welche Elemente Sie besonderen Wert legen sollten, planen wir gemeinsam. Auf Wunsch ist ein Team-Paket auch in Kombination mit anderen Angeboten des Hauses möglich.





„Deine Nahrungsmittel seien deine Heilmittel.“

Hippokrates, griechischer Arzt

Befragt man rüstig gebliebene Hochaltrige nach den Gründen für ihr langes Leben, so werden fast immer die Themen Ernährung, körperliche Aktivität bis ins Alter und das „Gläschen in Ehren“ genannt.

Den meisten unter Ihnen ist die große Bedeutung bewusst, die gutes Essen als Quelle von Kraft und Gesundheit einnimmt („Essen und Trinken hält Leib und Seele zusammen“).

Ernährungsmedizinische Maßnahmen sind in hohem Maße wirksam, um eine Vielzahl von Krankheiten entweder zu vermeiden oder in ihrem Verlauf günstig zu beeinflussen.

Ernährungsmedizin ist deshalb im besten Sinne Vorsorge.



Mit bestimmten Methoden werden Ihr Ernährungszustand und Ihr Essverhalten analysiert. Basierend auf den Ergebnissen und auf der Grundlage aktueller Erkenntnisse wollen wir mit Ihnen gemeinsam das für Sie optimale Ernährungskonzept finden.

Außerdem bieten wir im Medical Center alle aktuellen Therapiekonzepte zur ernährungsmedizinischen Behandlung folgender Störungen an:

- chronischer Durchfall oder Obstipation
- Nahrungsmittelunverträglichkeiten wie Laktoseintoleranz, Zöliakie, Allergien
- entzündliche und infektiöse Darmerkrankungen
- Diätetische Beratung bei alimentärem Übergewicht sowie bei Fehl- und Mangelernährung mittels individueller Ernährungspläne



MAN SOLL SICH IN SEINER HAUT WOHLFÜHLEN.

Zu einer hohen Lebensqualität gehört neben der körperlichen und geistigen Gesundheit auch ein hohes Maß an körperlichem Wohlbefinden.

ÄSTHETISCHE MEDIZIN

„Es ist nicht nur wichtig, wie lange man lebt, sondern auch, wie man lange lebt!“

Dies gilt natürlich nicht nur für ältere Menschen; man kann gar nicht früh genug damit beginnen, aktiv etwas für sein Äußeres zu tun. Dafür möchten wir mit unseren ästhetischen Anwendungen und Behandlungen sorgen.

Das Leistungsspektrum umfasst dabei medizinisch-kosmetische Behandlungen genauso wie bestimmte ästhetische Eingriffe.

METHODEN DER HAUTVERJÜNGUNG

- Mikro-Dermabrasion und Mesotherapie
- Chemisches Peeling
- Faltenbehandlung mit Botulinum (Botox)
- Augmentationsverfahren mit Filler

CARBOXYTHERAPIE BEI CELLULITIS

MANUELLE LYMPHDRAINAGE NACH VODDER

VERÖDUNGSBEHANDLUNG VON BESENREISERN

BEHANDLUNG DER COUPEROSE MIT LASER

DEFINITIVE HAARENTFERNUNG MIT LASER



ÄSTHETISCHE CHIRURGIE

GESICHTSCHIRURGIE

- Facelifting
- Stirnlifting
- Harmonisierung der Gesichts- und Halskonturen
- Faltenkorrekturen mit Eigenfett, Hyaluronsäure, Kollagen, Botulinum-Toxin
- Ober- und Unterlidstraffung
- Brauanhebung (Brauenlifting)
- Korrektur absteher Ohren
- Nasenkorrektur
- Lippenkorrektur

BRUSTCHIRURGIE

- Brustvergrößerung
- Brustverkleinerung
- Bruststraffung
- Korrektur von Brustasymmetrie
- Rekonstruktion der Brust z. B. nach Brustkrebs
- Rekonstruktion angeborener und erworbener Veränderung

ENTFERNUNG VON FETT- UND HAUT- ÜBERSCHÜSSEN

- Liposuktion/Liposculpture (Fettabsaugung)
- Bauchstraffung (Abdominoplastik)
- Oberarm- und Oberschenkelstraffung



ALLGEMEINCHIRURGIE

Die Allgemein Chirurgie beschäftigt sich in erster Linie mit den Erkrankungen des Bauchraumes und der Bauchdecke, aber auch mit der chirurgischen Behandlung der Schilddrüse, der Weichteile und der Haut.

Unser Angebot umfasst folgende Leistungen in dieser Fachdisziplin:

ABKLÄRUNG UND BEHANDLUNG VON ERKRANKUNGEN DER BAUCHORGANE

wie des gesamten Magen-Darm-Traktes, der Gallenblase usw.

AMBULANTE OPERATIONEN IN ÖRTLICHER BETÄUBUNG

- Versorgung von akuten und chronischen Wunden
- Eröffnung und Behandlung von Abszessen
- Plastik bei eingerissenen Ohrläppchen
- OP von eingewachsenen Zehennägeln
- Entfernung von Veränderungen der Haut, im Unterhautgewebe und der Muskulatur wie Pigmentflecken, Hauttumoren, Talgzysten, kleinen Lipomen u. Ä.
- Jedes entfernte Gewebe wird routinemäßig zur mikroskopischen Untersuchung eingeschickt
- Kleinere Brüche der Bauchwand

OPERATIONEN IN TEIL- ODER VOLL-NARKOSE AN DER ST.-ANNA-KLINIK, MERAN

- Operationen von Bauchwand- und Leistenbrüchen
- Operationen der Gallenblase in der sog. Knopflochtechnik
- Operationen an der Schilddrüse
- Entfernung größerer Veränderungen an der Haut, dem Unterhautgewebe und der Muskulatur





PROKTOLOGIE – KRANKHEITEN DES ENDDARMES

Die Proktologie beschäftigt sich mit den Veränderungen und Erkrankungen am Enddarm (Rektum und Anus).

Unser Angebot umfasst folgende Leistungen:

VISITE MIT SPIEGELUNG DES ANALKANALS (ANOSKOPIE)

Bei der Anoskopie werden mit einem ca. fingerdicken und 10 cm langen, starren Rohr, das eine Lichtquelle enthält, die letzten 10 cm des Darms untersucht.

Diese Untersuchung ist absolut schmerzfrei. Eine spezielle Vorbereitung (Einlauf usw.) ist hierfür nicht notwendig.

AMBULANTE EINGRIFFE IM MEDICAL CENTER

- Biopsien zur weiteren Abklärung von Veränderungen
- Gummibandligatur von Hämorrhoiden Grad I
- Verödung von Hämorrhoiden
- Entfernung von kleinen Veränderungen in örtlicher Betäubung

OPERATIONEN IN TEIL- ODER VOLLNARKOSE AN DER ST.-ANNA-KLINIK, MERAN

- Chirurgische Behandlung von Rhagaden und Fissuren
- Chirurgische Behandlung eines Perianalabszesses
- Entfernung von Fisteln
- Schonende, schmerzarme Hämorrhoiden-Operationen:
 - Hämorrhoidalarterien-Ligatur (HAL)
 - Operation nach Longo (Stapler-technik)
- Operation von Steißbein-Zysten





MAGEN- UND DARMSPIEGELUNGEN

Im Medical Center werden folgende endoskopische Untersuchungen des Verdauungstraktes sowohl zur Vorsorge bzw. Früherkennung von Krankheiten als auch zur Abklärung von Beschwerden durchgeführt.

MAGENSPIEGELUNG (GASTROSKOPIE)

= die optische Begutachtung der Speiseröhre, des Magens und Zwölffingerdarmes.

Die Untersuchung wird grundsätzlich mit einer Rachenbetäubung mittels eines Sprays durchgeführt.

Auf Wunsch kann sie auch in Sedo-Analgesie („mit Beruhigungsspritze“) erfolgen.

DICKDARMSPIEGELUNG (KOLOSKOPIE)

= die optische Begutachtung des gesamten Dickdarmes und ggf. auch des letzten Abschnittes des Dünndarmes.

Anmeldung für eine Dickdarmspiegelung wenn möglich persönlich, wobei wir:

- Ihnen erklären, welche Möglichkeiten es gibt, den Darm für die Untersuchung vorzubereiten, und welche Methode für Sie die geeigneteste ist
- Ihnen das zur Vorbereitung notwendige Präparat mitgeben

Die Untersuchung wird grundsätzlich in Sedo-Analgesie („mit Beruhigungsspritze“) durchgeführt. Auf Wunsch bzw. bei bestimmten Voraussetzungen kann die Koloskopie auch in einer tieferen Sedierung erfolgen, wobei dann ein Narkosearzt zur Überwachung anwesend ist.

Nach der Untersuchung können Sie sich unter weiterer Beobachtung in unserem Ruheraum erholen.



Zu beachten

- Kommen Sie in Begleitung oder lassen Sie sich nach der Untersuchung abholen!
- Für 24 Stunden dürfen Sie nicht aktiv am Straßenverkehr teilnehmen, keine wichtigen Entscheidungen treffen und keine gefährlichen Tätigkeiten ausüben.

Technik

Die Endoskopie wird mit den modernsten Videoendoskopen der Firma Olympus durchgeführt – mit einer Bilddokumentation während der Untersuchung und anschließender Befundung.

Die Praxishygiene erfolgt nach internationalen Richtlinien und wird ständig überprüft. Bei der operativen Endoskopie werden Einmalartikel verwendet.

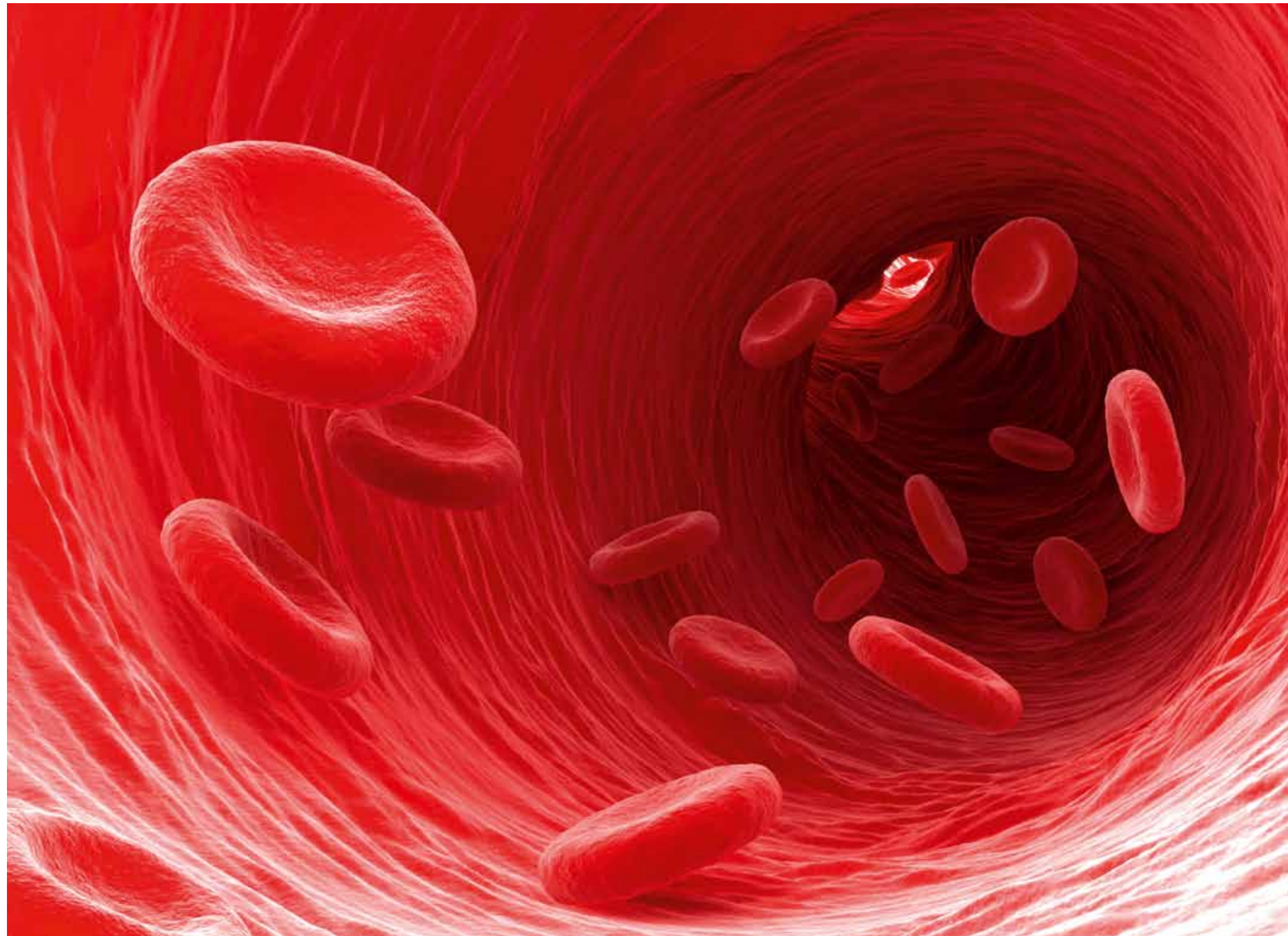


ARTERIEN

Die Angiologie befasst sich mit dem Gefäßsystem des Menschen, also mit den Veränderungen und Erkrankungen der Arterien (Schlagadern), der Venen und der Lymphgefäße. Unsere angiologischen Leistungen beinhalten die Prävention (Vorbeugung), die Diagnostik und die Behandlung von Veränderungen bzw. Erkrankungen der Arterien, Venen und Lymphgefäße.

ARTERIEN

- Untersuchung der Arterien an den Beinen und Armen sowie der Halsgefäße mittels der farbkodierten Duplexsonografie (FKDS) sowohl als Vorsorgeuntersuchung, aber auch zur Abklärung von Durchblutungsstörungen
- Kontrolle und Behandlung evtl. festgestellter Risikofaktoren für eine Arteriosklerose





VENEN – LYMPHGEFÄSSE

VENEN

Wir bieten eine umfassende und kompetente Abklärung und Behandlung aller akuten und chronischen Venenerkrankungen.

- Spezielle Labor-Tests
- Farbkodierte Duplexsonografie der oberflächlichen und tiefen Beinvenen
- Behandlung von Besenreisern und Krampfadern:
 - Verödung von Besenreisern und kleineren Krampfadern
 - Laser-Behandlung der „roten Besenreiser“
 - Entfernung größerer Krampfadern in örtlicher Betäubung (Phlebektomie)
 - Sollte das Krampfadern-Leiden einen chirurgischen Eingriff notwendig machen, kann dieser tageschirurgisch an der Privatklinik St. Anna in Meran durchgeführt werden. Auf Wunsch kann eine postoperative Betreuung mit der Heilung unterstützenden Maßnahmen im Quellenhof erfolgen.
- Abklärung und Behandlung einer Thrombose
- Behandlung eines sog. „offenen Beines“. Sehr schlecht bzw. nicht heilende Wunden, die eine intensive Betreuung erfordern, können im Rahmen eines Aufenthaltes im Quellenhof versorgt werden.
- Aufklärung über das individuelle Risiko und über Maßnahmen zur Vorbeugung einer Reise-Thrombose (bei geplanten längeren Bus- oder Flugreisen)

LYMPHGEFÄSSE

Erkrankungen der Lymphgefäße sind seltener als Venenerkrankungen. Häufig liegt unklaren Schwellungen der Beine aber auch ein Lymphödem zugrunde, welches von venösen Erkrankungen durch differenzierte Untersuchungen abgegrenzt werden muss.

Unser Angebot umfasst folgende Leistungen in diesem Bereich:

- Visite und Abklärungen beim sog. „dicken Bein“
- Behandlung eines Lymphödems:
 - manuelle Lymphdrainage nach Vodder und Kompressionstherapie
 - Gymnastik-Gruppen für Patienten mit einem Lymphödem
- Behandlung eines Lipödems:
 - manuelle Lymphdrainage nach Vodder und Kompressionsstrumpf
 - chirurgische Behandlung durch die sog. lymphologische Liposkulptur
 - Nordic-Walking-Gruppe für Patienten mit einem Lipödem
- „Sommerfrische“ für Patienten mit einem Lymph- oder Lipödem
- Da sich diese Erkrankungen im Sommer deutlich verschlechtern, bieten wir eine intensive Behandlung während eines Aufenthaltes im Quellenhof auf 510 m ü. d. Meer.



Ihre Zeit ist wichtig und knapp.

Wir halten uns an unsere Termine und bemühen uns, Verspätungen zu vermeiden.

ÖFFNUNGSZEITEN

Montag bis Freitag 8.00 bis 12.30 Uhr und 13.30 bis 16.30 Uhr

Auf Anfrage auch samstags Visiten möglich.

TERMINE

- Nach telefonischer Vereinbarung
- In dringenden Fällen erhalten Sie kurzfristige Termine.

KONTAKT-ADRESSE

Medical Center Quellenhof

Passeiererstr. 47

I-39010 ST. MARTIN in Passeier

Tel. 0039 0473 44 55 00 – Fax 0039 0473 20 73 59

mc@quellenhof.it – www.medicalquellenhof.com

ANTI-AGING-SHOP

Profitieren Sie von unseren ausgesuchten Angeboten an:

- Mikronährstoffen und Nahrungsergänzungsmitteln
- kosmetischen Produkten

